



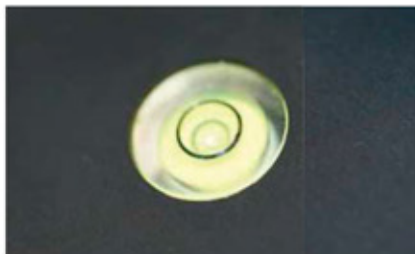
Catalana  
Dental  
[www.catalanadental.com](http://www.catalanadental.com)

ceratomic  
by protechno

EQUIPOS

LUX

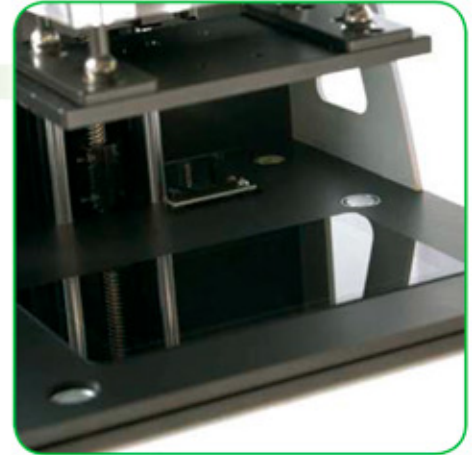
IMPRESORA 3D DENTAL DE RESINA  
Alta resolución a un precio imbatible



### Tecnología LCD

Mediante una pantalla LCD UHD, que permite una resolución de 2560 x 1440 píxeles, podemos imprimir todo un estrato de resina, de hasta 120 mm x 68 mm de superficie en un tiempo de entre 3 y 7 segundos, dependiendo del espesor del estrato.

Ahorro de hasta un 75% de tiempo de impresión con respecto a la impresión láser, con una definición imbatible, por debajo de las 50 micras en los ejes X e Y.



### Alta reproducción de detalles

Con un espesor de capa de hasta 25 micras, la fidelidad de reproducción de los detalles es simplemente asombrosa, con transiciones de estrato prácticamente imperceptibles.



### Sistema de calibrado automático

El diseño exclusivo de la plataforma de trabajo elimina la incertidumbre sobre el estado del calibrado y reduce drásticamente el tiempo de trabajo no efectivo empleado en los calibrados —de hasta 60 minutos— y permite calibrar la máquina en menos de 5 segundos, para conseguir unas impresiones perfectas. Siempre. Inmediatamente.



## Modelos

El sistema más económico para producir modelos de estudio, desde impresiones digitales provenientes de escáneres intraorales. Permite la impresión simultánea de modelo de trabajo y modelo antagonista, en poco tiempo.



## Calcinables

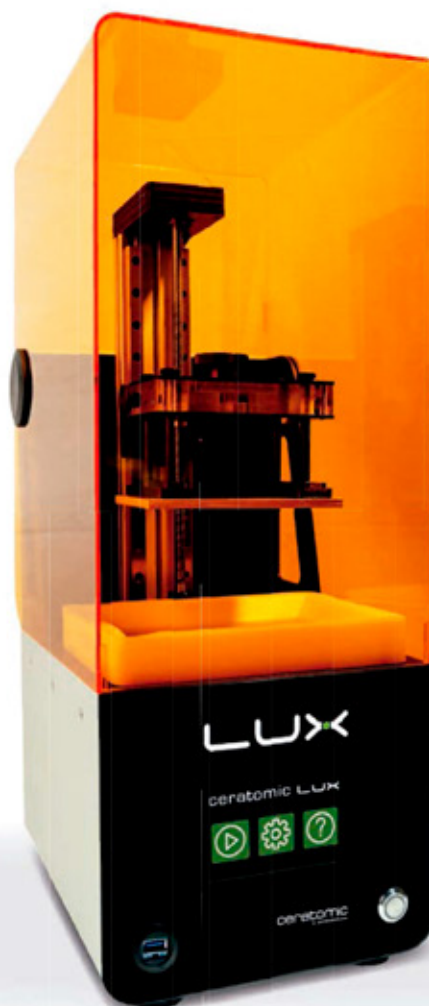
Mediante el sistema híbrido de impresión-colado: Imprimimos la estructura del esquelético en resina calcinable, y a continuación colamos por el método tradicional.

Este mismo sistema podemos aplicarlo para cualquier tipo de estructuras en metal, o mediante técnica de inyección de cerámica.



## Cambio rápido de cubeta de resina

El sistema MAGNAVAT permite un cambio instantáneo de la cubeta de resina, sin complicados sistemas de anclaje por tornillos. Colocar y listos.

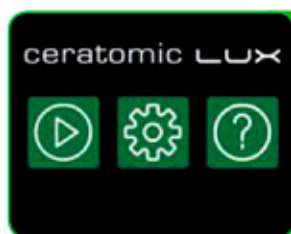


CERATOMIC amplía su solución digital para el sector dental, bajo la fórmula de sistemas abiertos: LUX no es un sistema cerrado a una o varias resinas concretas. Su sistema de código abierto permite la incorporación de otras resinas, procedentes de terceros. Al mismo tiempo permite el uso de distintos programas de procesado, todos ellos libres y gratuitos.

## CARACTERÍSTICAS

- > Impresora 3D para modelos dentales
- > Tecnología LCD-UV
- > Sistema MAGNAVAT, con contenedor de resina y soporte de impresión de cambio rápido, para mayor facilidad de trabajo con distintas resinas
- > Soporte de impresión autocalibrable
- > Ideal para:
  - Impresión de modelos
  - Impresión de estructuras calcinables
  - Otras resinas en preparación
- > Resolución (tamaño de pixel):
  - Eje X: 47 micras
  - Eje Y: 47 micras
- > Resolución eje Z (espesor de capa):
  - Entre 25, 50 y 100 micras
- > Resolución eje X, Y:
  - 47 micras
- > Fuente de luz:
  - Estándar: UV-LED, 405 nm.
  - Opcional: UV-LED, 385 nm.
  - Opcional: UV-LED, 365 nm.
- > Precisión:
  - Eje X: 0,001 micras
  - Eje Y: 0,001 micras
  - Eje Z: 4 micras
- > Velocidad de impresión:
  - Según resina utilizada y espesor de estrato, hasta 30 mm/h
- > Volumen de impresión (largo x ancho x alto): 120 mm x 68 mm x 180 mm
- > Dimensiones (cm) 25 x 25 x 70 cm
- > Peso 12 Kg.

## OPCIONES



### Pantalla táctil LCD

Sistema de control por microordenador integrado en la impresora, con pantalla táctil, que permite usar todos los controles de la impresora de manera totalmente autónoma, requiriendo únicamente la carga de datos mediante el puerto USB incorporado.

Hemos puesto todo nuestro empeño en conseguir unos acabados de gran calidad, pero... para gustos, ¡colores! Hay todo un catálogo de carátulas intercambiables. Bajo pedido podemos personalizar totalmente la carátula de su impresora. Consúltenos.

Colores a elegir



## ceratomic-R

### Resinas fotopolimerizables y limpiador para impresora 3D

- > **MODELL**: Resina fotopolimerizable de alta precisión para la producción de modelos fijos o desmontables. Formatos: 1000ml/250ml.
- > **CAST**: Resina fotopolimerizable calcinable de alta precisión, libre de residuo, para imprimir estructuras maestras para la técnica de colado. Formatos 1000ml - 250ml.
- > **CLEAN**: Alcohol isopropílico 99,8% para limpieza de modelos.



Distribuido por:



93 219 63 04  
682 615 950

ceratomic  
by protechno  
protechno@protechno.com  
www.protechno.com



www.ceratomic.com  
Polígono Empordà Internacional  
17469 Vilamalla (Girona) - España  
TL +34 972 526 169 - Fax +34 972 525 586