

## Característiques, manipulació i indicacions clíniques

### CARACTERÍSTIQUES

Sp-Block és un bloc esponjós d'os xenogènic produït mitjançant el procés exclusiu de TecnoSS® que evita la ceramització dels cristalls d'hidroxiapatita, accelerant així la reabsorció fisiològica. Sp-Block ajuda a la formació d'os nou gràcies a la seva consistència rígida que és capaç de mantenir el volum de l'empelt original, el que és particularment important en el cas de grans regeneracions. A més, el contingut en col·lagen facilita la coagulació de la sang i la posterior invasió de cèl·lules regeneradores i reparadores, afavorint la restitució i integració del defecte ossi.

**UTILITZACIÓ** Sp-Block ha de ser hidratat abans de el seu ús durant 5/10 minuts amb solució fisiològica estèril tèbia, o amb antibiòtics. Després pot ser adaptat a la zona receptora; el bloc sempre s'ha de fixar amb micro cargols d'osteosíntesi i ha de ser protegit amb una membrana reabsorbible (Evolution). I

**INDICACIONS CLÍNiques** Sp-Block està indicat per als casos en què es requereixi un guany vertical a la mandíbula posterior, per aconseguir un augment màxim de 5 mm, per mitjà de la tècnica inlay. Es recomana omplir els buits al voltant del bloc amb un biomaterial en grànuls i establir la zona augmentada amb miniplacass i cargols.



**AUMENTO VERTICAL**  
técnica inlay

casos clínicos en la página 87

## Sp-Block

**OsteoBiol®**  
by Technos



**Tejido de origen**  
Hueso esponjoso

**Colágeno tisular**  
Preservado

**Forma física**  
Bloque rígido seco

**Composició**  
Hueso esponjoso colagenado

**Tiempo de reentrada**  
Aproximadamente 8 meses, varía dependiendo de las características y del grado de vascularización de la zona del injerto y de las condiciones clínicas del paciente

**Envase**  
Blíster estéril

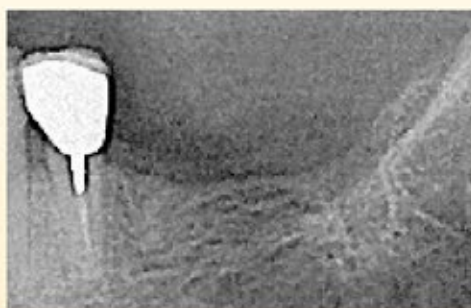
**Códigos del producto**  
BN0E | 10x10x10 mm | Equino  
BN1E | 10x10x20 mm | Equino  
BN2E | 10x20x20 mm | Equino  
BN8E | 35x10x5 mm | Equino

**Código del producto Dual Block curvado:**  
STN5S | 20x10x5 mm | Porcino

**Bloc esponjós per a la tècnica inlay a mandíbula**  
**Propietats altament osteoconductivas**

**OsteoBiol®**  
by Technos  
**Sp-Block**

## Cas clínic realitzat amb OsteoBiol® Sp-Block



**Bloc esponjós per a la tècnica inlay a mandíbula**  
**Propietats altament osteoconductivas**