



HI-TEC IMPLANTS LTD



LOGIC PLUS

HEXOSS

VISION

LOGIC

TITE FIT
TITE FIT
TAPERED

SELF
THREAD



MINI
IMPLANTS

MINI IMPLANTS

SENZILL, SEGUR i ECONÒMIC

MINI IMPLANTS

AMPLIA GAMMA D'IMPLANTS
TRANS-GINGIVALS DE CARREGA
IMMEDIATA PER L'ESTABILITAT
i RESTAURACIÓ DE PRÒTESIS
CIMENTADES i CARGOLADES



IMPLANT TRI-N-SR

MINI IMPLANT PER RESTAURACIONS CIMENTADES

Ø 2,40 mm



HTTRI-N-10SR
HTTRI-N-13SR

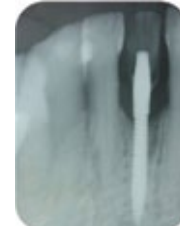
Alçada
10 mm
13 mm

HTTRI-N-SR

Per la construcció de ponts i corones en casos de cresta estreta o poc espai entre les dents.

Procediment senzill i amb poques eines.

TRI-N-SR col·locat amb la restauració provisional immediata després de la extracció del incisiu central inferior amb lesió periodontal.



Implant amb la corona provisional immediata

Implant amb corona PFM després de 10 anys

	HTTC-N	ANÀLEG
	HTANL	COPING D'IMPRESSIÓ / CALCINABLE

IMPLANT TRX-OP

IMPLANTS MONOBLOC DE CÀRREGA IMMEDIATA PER RESTAURACIONS CIMENTADES

Ø 2,80 mm



HTTRX-OP2810
HTTRX-OP2813

Alçada
10 mm
13 mm

Ø 3,70 mm



HTTRX-OP3710
HTTRX-OP3713

Ø 4,50 mm









HTTRX-OP4510
HTTRX-OP4513

Extracció seguida de la col·locació d'implants de càrrega immediata amb restauració provisional cimentada.



Abans del procediment

3 mesos després

	HTOP-TC	COPING D'IMPRESSIÓ / CALCINABLE PER IMPLANTS Ø 2,80 mm i Ø 3,70 mm.
	HTLP-TC	COPING D'IMPRESSIÓ / CALCINABLE PER IMPLANTS Ø 4,50 mm.
	HTLP-S	CALCINABLE ANTI-ROTATORI PER IMPLANT Ø 4,50 mm.
	HTLP-R	CALCINABLE ROTATORI PER IMPLANT Ø 4,50 mm.
	HTOP-IL	ANÀLEG PER IMPLANTS Ø 2,80 mm i Ø 3,70 mm.
	HTLP-IL	ANÀLEG PER IMPLANTS Ø 4,50 mm.

IMPLANT TRX

IMPLANTS PER RESTAURACIONS CARGOLADES, CIMENTADES O FIXACIONS DE BOLA.

Alçada
10 mm
13 mm

Ø 2,80 mm



HTTRX2810
HTTRX2813

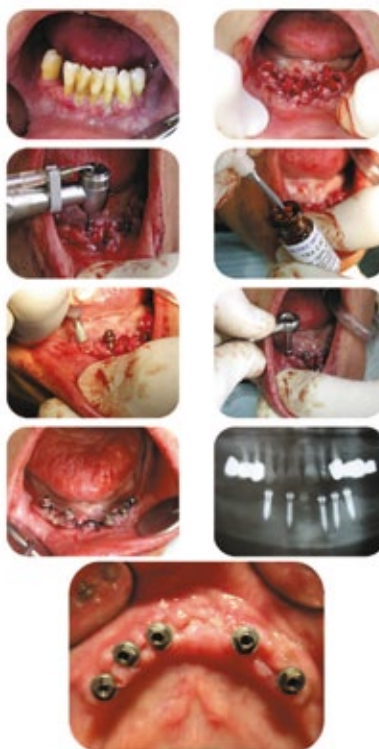
Ø 3,70 mm



HTTRX3710
HTTRX3713

IMPLANTS TRX

Implants de càrrega immediata trans-gingivals per restauracions cargolades, restauracions cimentades o fixacions de bola.



Extracció de dents mandibulars amb col·locació immediata de 5 implants:

HTTRX-2.8 en el lloc de les dents anteriors.

HTTRX-3.7 en el lloc de les dents posteriors.



Arcada completa amb restauració cargolada, assentada directament sobre implants TRX.

	HTX-AAT	TRANSFER IMPRESSIÓ CUBETA TANCADA
	HTX-AAT-L	TRANSFER IMPRESSIÓ CUBETA OBERTA
	HTX-IL	ANÀLEG IMPLANT
	HTX-SCA	CARGOL PILAR RECTE PER CIMENTAR
	HTX-HPB	CALCINABLE ANTI-ROTATORI PER HTX-SCA (CIMENTADA)
	HTX-CPB	CALCINABLE ROTATORI PER HTX-SCA (CIMENTADA)
	HTX-CPC	CALCINABLE DIRECTE A IMPLANT ROTATORI (CARGOLADA)
	HTX-HPC	CALCINABLE DIRECTE A IMPLANT ANTI-ROTATORI (CARGOLADA)
	HTX-FS	CARGOL DE PER CALCINABLES HTX-CPC i HTX-HPC (CARGOLADA)
	HTX-BBA	BOLA DESMONTABLE + FEMELLA NYLON
	HTMH	CÀPSULA METÀLLICA PER FEMELLA HTNC

IMPLANTS TRI-SR / TRX-BA / TRX-TP

IMPLANTS AMB BOLA FIXA O DESMONTABLE PER ESTABILITZAR DENTADURES

BOLA FIXA

HTTRI-SR

HTRRX-BA

Ø 2,40 mm

Ø 2,80 mm

Ø 3,30 mm



Alçada

10 mm
11,5 mm
13 mm

-
HTTRI115SR
HTTRI13SR

HTRRX-BA2810
-
HTRRX-BA2813

HTRRX-BA3310
-
HTRRX-BA3313

HTTRI-SR
per estabilitzar dentadures.



Càpsules de nylon
posades a la
dentadura existent.

Després
de 10 anys.

BOLA DESMONTABLE

HTRRX-TP

Ø 2,40 mm

Ø 2,80 mm

Ø 3,30 mm



Alçada

10 mm
11,5 mm
13 mm

-
HTRRX-TP24115
HTRRX-TP2413

HTRRX-TP2810
-
HTRRX-TP2813

HTRRX-TP3310
-
HTRRX-TP3313

HTTRI-SR

Implants monobloc amb bola fixa per estabilitzar dentadures en crestes estretes.

HTRRX-BA

Implants monobloc amb bola fixa per estabilitzar dentadures.

HTRRX-TP

Implants de bola desmuntable per estabilitzar dentadures.

ADDITAMENTS PER HTTRI-SR / HTRRX-BA / HTRRX-TP



HTTC

COPING IMPRESSIÓ DE NYLON



HTATL

ANÀLEG IMPLANT



HTNC

FEMELLA NYLON (RETENCIÓ FORTA)



HTNC-S

FEMELLA NYLON (RETENCIÓ SUAU)



HTMH

CÀPSULA METÀL·LICA PER FEMELLA HTNC



HTRX-TP

BOLA DESMONTABLE SOLS PER HTRX-TP

KIT QUIRÚRGIC

KIT CAPSA QUIRÚRGICA



	TRI-N-SR	TRX-OP		TRX	TRI-SR	TRX-BA	TRX-TP
	Ø 2,40 mm	Ø 2,80 mm Ø 3,70 mm	Ø 4,50 mm	Ø 2,80 mm Ø 3,70 mm	Ø 2,40 mm	Ø 2,80 mm Ø 3,30 mm	Ø 2,40 mm Ø 2,80 mm Ø 3,30 mm
HTXTL							
Eina d'inserció							
HTSHT							
Clau 1.25							
AU59-100000							
Carraca quadrada	•	•	•	•	•	•	•
HTDL							
Allargador de freses	•	•	•	•	•	•	•
HTTIT							
Transportador curt	•		•		•	•	•
HTTIT-L							
Transportador llarg	•		•		•	•	•
HTXOT-S							
Transportador curt		•					
HTXOT-L							
Transportador llarg		•					

SEQÜÈNCIA DE FRESAT TRI-TRX TM

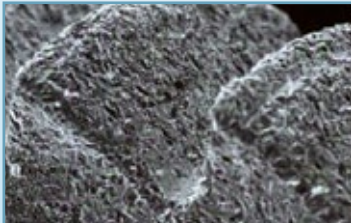
PER IMPLANTS		SKY-DP06 SKY-DP08	Ø 2,00 mm HTPD	Ø 2,20 mm HTXTD	Ø 2,50 mm HTFSD	Ø 2,80 mm HTNTD	Ø 3,20 mm HTSTD	Ø 3,65 mm HTGTD
DIÀMETRES	Ø 2,40 mm		•	•				
	Ø 2,80 mm		•	•	•			
	Ø 3,30 mm		•		•	•		
	Ø 3,70 mm		•			•	•	
	Ø 4,50 mm		•			•	•	•

- OS NORMAL O TOU
- OS DUR FINS A 8mm DE PROFUNDITAT

INTEGRATED SURFACE CARACTERÍSTIQUES

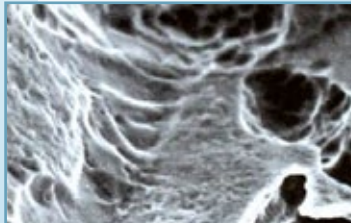
La superfície integrada SLA macro i micro a la superfície del implant es realitza per sorrejat groixut seguit d'un tractament d'àcid per donar la rugositat óseo-conductiva superficial. Aquest proces augmenta el contacte de l'implant amb l'os i facilita de forma molt ràpida la formació d'os i l'oseo-integració.

FIG. 1



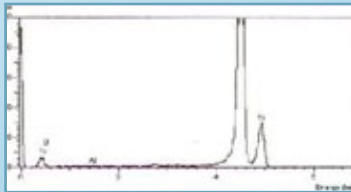
SEM scanning elctron microscope X100

FIG. 2



SEM scanning elctron microscope X5000

FIG. 3



Surface Composition by SEM

SUPERFICIE MACRO

La superfície macro s'aconsegueix mitjançant sorrejat. L'implant sorrejat amb partícules grosses de sorra de 60 micres, crean porositats 10-30 micres d'ample amb la topografia de 10 micres de punta. Aixó augmenta significativament la superfície del implant i la retenció. Els macroporos contribueixen a l'estabilitat inicial, escurçant el període de cicatrització i proporciona la capacitat màxima de carrega. (fig. 1)

SUPERFICIE MICRO

La rugositat de micro es crea per processos químics i es caracteritza per micro-ranures de 0,5 a 3 micres. Els forats son micro osteoconductius i faciliten la formació d'os per accelerar la Oseo-integració i enclavament mecànic entre l'os i l'implant. (fig. 2)

COMPOSICIÓ DE LA SUPERFICIE

La composició de la superfície tal com s'ha analitzat per escanejat en el microscopi SEM (fig. 3), presenta òxid de titani a la capa superficial externa d'òxid de titani 50% de la concentració superficial atòmica.

Auger Spectron espectroscopia demostra que la profunditat de la capa d'òxid de titani es de 200 angrum.



22 YEARS
AROUND
THE GLOBE

USA - CANADA - COLOMBIA - CHILE - U.K. - MEXICO - SPAIN - PORTUGAL
ITALY - GERMANY - FRANCE - FINLAND - LITHUANIA - ISRAEL - GREECE
TURKEY - POLAND - RUSSIA - UKRAINE - INDIA - TAIWAN - VIETNAM
THAILAND - SOUTH AFRICA - KAZAKHSTAN - ROMANIA

